

# Informations pratiques

## Horaires

**Juillet et août** | Sans interruption de 9h30 à 18h30 tous les jours  
**Juin et septembre** | Sans interruption de 9h30 à 18h, fermé le mardi  
**Octobre à mai** | De 9h30 à 12h30 et de 14h à 17h30, fermé le mardi  
Fermé le 25 décembre et le 1<sup>er</sup> janvier.  
Dernière admission 45 minutes avant la fermeture.  
Évacuation de la galerie basse 30 minutes avant la fermeture.

## Tarifs\*

### Droit d'entrée

Public Individuel

Plein tarif : 5 € | Tarif réduit : 3,50 €

**Partenariats avec l'abri Pataud (01/06-15/10) et le PIP (09/07-12/10)**

Tarif préférentiel : 4 € (sur présentation d'un billet plein tarif provenant des sites partenaires)

\* Sous réserve de modification

## Services



Équipement pour les publics handicapés et fragilisés.

**-Billetterie / boutique / réservation visites et ateliers** | Tél. 05 53 06 45 49

**-Réservation conférences auditorium** | Tél. 05 53 06 46 31

**-Réservation visites groupes** | Tél. 05 53 06 45 65 / Fax 05 53 06 45 67

Courriel : reservation.prehistoire@culture.gouv.fr

## La Société des Amis du Musée National de Préhistoire et de la Recherche Archéologique des Eyzies (SAMRA)

La SAMRA a pour but de soutenir le Musée national de Préhistoire, de contribuer au développement de son rayonnement auprès du public en France et à l'étranger et de promouvoir la recherche archéologique.

Adhésion : 40 € par an. Étudiant : 15 €.

Renseignements : Tél. 05 53 06 46 31 | [mnp.eyzies@culture.gouv.fr](mailto:mnp.eyzies@culture.gouv.fr)

Je désire être informé(e) des activités du Musée national de Préhistoire

Nom : \_\_\_\_\_ Prénom : \_\_\_\_\_

Adresse : \_\_\_\_\_

Code postal / Ville : \_\_\_\_\_

Téléphone : \_\_\_\_\_

Courriel : \_\_\_\_\_

Bulletin à retourner (ou sur papier libre) au :

Musée national de Préhistoire

Service des publics, de l'action culturelle et de la communication

1, rue du Musée - 24620 Les Eyzies-de-Tayac



MUSÉE NATIONAL DE  
PRÉHISTOIRE



Grandpalais

MAISON DE  
L'HISTOIRE  
DE FRANCE

PÔLE  
INTERNATIONAL  
DE LA PRÉHISTOIRE



Photos : F. Plassard & M. Dachary, H. Duda, O. Crouzel, Musée de Tautavel | Conception : Fred Tep, Atelier ter Bekke & Behage | Impression Grapho12

# La conquête de l'ouest

Il y a 1 million d'années en Europe

exposition du 23 juin au 12 novembre 2012

MUSÉE NATIONAL DE

PRÉHISTOIRE

## Programme

juin - novembre 2012

Expositions

Visites

Conférences

Activités

# Exposition permanente

## Plus de 18 000 objets exposés

Le parcours muséographique propose une approche complète de la période paléolithique, depuis les premières occupations de chasseurs-cueilleurs en Aquitaine, autour de -500 000 ans, jusqu'à la fin des temps glaciaires, vers -10 000 ans.

La galerie basse rend perceptible les grands changements culturels et environnementaux liés aux différents types humains – principalement Néandertal et *Homo sapiens* : succession des cultures à travers les outils, évocation des faunes froides et tempérées...

La galerie supérieure est entièrement dédiée aux modes de vie et expressions symboliques des hommes du Paléolithique : collecte, transformation des matières premières, chasse, pêche, sols et structures d'habitat, sépultures, parure, art mobilier...

## Activités (réservation recommandée)

### Visite commentée | 1h30 / tous publics

Une approche générale des collections permanentes sous la conduite d'un conférencier agréé par la Réunion des musées nationaux - Grand-Palais.

Plein tarif : 10 €, tarif réduit sous conditions, gratuit pour les moins de 13 ans.

### Dimanche en famille

Tous les 4<sup>es</sup> dimanches du mois (sauf juillet et août).

Un programme complet sur la journée, pour toute la famille :

- « **Un musée à croquer** » | 10h45 | 1h / tous publics

Esquisse d'Hommes fossiles, esthétique du biface, le mégacéros prend la pose. De 7 à 77 ans... et pour tous ceux qui ne craignent pas de croquer la Préhistoire !

Plein tarif : 8 €, tarif réduit sous conditions, gratuit pour les moins de 13 ans.

- « **Tranche de Musée** » | 14h30 | 1h / tous publics

Un parcours développé sur quatre mois pour approfondir chaque grand thème abordé dans le musée.

Juin : *Les colorants au Paléolithique*

Septembre : *L'habitat des chasseurs-cueilleurs*

Octobre : *Pratiques funéraires de la Préhistoire*

Novembre : *Des premiers eurasiens aux néandertaliens classiques*

Plein tarif : 8 €, tarif réduit sous conditions, gratuit pour les moins de 13 ans.

- « **P comme Préhistoire** » | 16h | 1h / de 5 à 7 ans / 6 €

Visite insolite où se mêlent mime, écriture et poésie. Un musée pour grandir où l'on apprend à jouer avec les mots et à faire des rimes !

### Conférence | Samedi 2 juin | 15h

#### *Préhistoires de France*

Jacques Jaubert, Professeur de Préhistoire à l'université Bordeaux 1, spécialiste du Paléolithique moyen et des Néandertaliens.

Conférence suivie d'une séance de dédicace dans le hall d'accueil du musée. Entrée libre.

### Les Journées de l'archéologie | samedi 23 juin

Cette troisième édition pilotée par l'INRAP s'articulera autour du thème des « Objets inédits ».

14h30 | Conférence *Objets ornés dans l'habitat : les inédits d'Arancou*. Morgane Dachary, Docteur en préhistoire, laboratoire TRACES - UMR 5608 - Toulouse. Entrée libre.

15h30 | Atelier d'initiation aux relevés d'art mobilier. Animation gratuite après acquittement du droit d'entrée.



*Animal gravé sur os, Arancou (Pyrénées Atlantiques), Magdalénien supérieur*

### Conférence | Dimanche 5 août | 15h30

#### *Les grottes ornées de l'Oural (Kapova, Ignatievka, Serpievka)*

Vladimir Shirokov, Professeur de l'Université de l'Oural - Jekaterinbourg, Russie. Entrée libre.

### Les Journées européennes du Patrimoine | 15 / 16 septembre

L'édition 2012 se déclinera sous le thème « Les patrimoines cachés ». Secrets d'histoire, trésors enfouis, envers du décor... pendant deux jours le public est invité à découvrir un patrimoine rarement accessible, parfois méconnu et souvent insoupçonné. Entrée libre.

### Fête de la science | Dimanche 14 octobre

#### *De l'imaginaire à l'imagerie scientifique*

Le Musée national de Préhistoire et les Sites préhistoriques de la vallée de la Vézère s'associent dans un programme visant à souligner les liens étroits qui existent entre sciences dures et paléanthropologie. Entrée libre.

### Un dimanche, une œuvre | Dimanche 4 novembre | 15h30

#### *Le bloc aux aurochs du Fourneau du Diable (Bourdailles, Dordogne)*

Laureen Vinçonneau, diplômée de l'Université Bordeaux I - Master Anthropologie et Préhistoire - spécialité Préhistoire. Entrée libre.

# Expositions temporaires

## La conquête de l'ouest Il y a un million d'années en Europe 23 juin - 12 novembre



Galet aménagé acheuléen, calcaire, Caune de l'Arago, -450 000 ans

Les travaux et nouvelles données collectées ces vingt dernières années ont renouvelé les connaissances sur les premières occupations humaines de l'Europe de l'ouest et plus particulièrement de la France. Cette exposition présente les diverses étapes de cette conquête en soulignant des aspects chronologiques, environnementaux et culturels.

### Activités (réservation recommandée)

Un document d'aide à la visite afin de repérer les œuvres clés est disponible gratuitement à l'entrée de la salle d'exposition temporaire.

### Visite découverte | 1h / tous publics

Une visite thématique conduisant de l'Afrique à l'Europe pour mieux comprendre les deux vagues de peuplement de l'extrémité ouest du continent européen.

Plein tarif : 8€, tarif réduit sous conditions, gratuit pour les moins de 13 ans.

### Parcours-jeux Dans les pas d'Oldu et Acheu | 1h / 6€

Deux personnages t'entraînent « à la conquête de l'ouest » sur un parcours récréatif pour tout savoir de l'arrivée des premiers hommes en Europe de l'ouest. À partir de 8 ans. Dix personnes maximum.

### Conférences (Entrée libre)

24 juillet, 21h30, Musée national de Préhistoire | Les Eyzies-de-Tayac  
*Les grands singes, les premiers tailleurs et l'outil.*

Pierre-Jean Texier, Directeur de recherche au CNRS (Institut de préhistoire et de géologie du Quaternaire, UMR 5199 du CNRS - PACEA)

31 juillet, 21h30, Abri Pataud | Les Eyzies-de-Tayac

*Les premières occupations de l'Australie.*

Jean-Michel Geneste, Conservateur général du patrimoine, directeur du Centre national de la préhistoire – Périgueux

7 août, 21h30, Musée national de Préhistoire | Les Eyzies-de-Tayac

*La préhistoire du Sud-est asiatique: des 1<sup>ères</sup> industries au Hoabinhien.*

Hubert Forestier, Préhistorien - UMR 208 IRD/MNHN - Muséum National d'Histoire Naturelle (Département Hommes, Natures, Sociétés)

14 août, 21h30, Abri Pataud | Les Eyzies-de-Tayac

*Les premières occupation de l'Indonésie.*

François Semah, Professeur - UMR 7194 Histoire naturelle de l'Homme Préhistorique - Muséum national d'histoire naturelle

### Les lumières de la Préhistoire



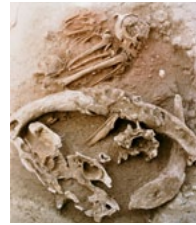
Création O. Couzel et V. Bersars

Vidéoprojections monumentales sur les falaises et le château des Eyzies, tous les soirs en juillet et août de la tombée de la nuit à minuit.

Accès libre depuis la place de la Mairie.

En partenariat avec la mairie des Eyzies-de-Tayac.

## Préhistoire(s), complément d'enquête 9 juillet - 12 novembre



Nécropole de la Vergne (Charente-Maritime), Mésolithique

À la fin des temps glaciaires, entre 10 000 et 6 000 avant notre ère, les sociétés de la préhistoire se modifient. Période de transition climatique et environnementale, le Mésolithique s'accompagne de mutations culturelles importantes qui se perçoivent notamment dans de nouveaux rapports des hommes à leurs ancêtres.

Exposition réalisée par le Musée national de Préhistoire en complément de l'exposition *Préhistoire(s), l'enquête* produite par le Muséum de Toulouse et présentée simultanément au Centre d'accueil du Pôle international de la Préhistoire.

### Activités (réservation recommandée)

Pour en savoir plus : un livret-jeux libre d'accès permet au jeune public d'enrichir ses connaissances sur le Mésolithique.

### Visite ludique *Elémentaire mon cher...* | 1h / 6 €

Viens te glisser dans la peau d'un archéologue : reconnaître une sépulture, identifier les os, en déduire le nombre de défunts et leur position... Une enquête riche en surprises pour mieux connaître les sociétés de chasseurs-cueilleurs du Mésolithique.

À partir de 8 ans. Dix personnes maximum.

### Conférence | Lundi 9 juillet, 16h30

*Premières nécropoles en Europe.*

Christian Verjux, Conservateur en chef du patrimoine au Service Régional d'Archéologie, DRAC Centre. Conférence suivie d'une présentation de sépultures originales. Entrée libre.

# AGENDA\*

## JUIN

Visite commentée			
FR	Les lundis et mercredis		11h
EN	Les lundis		14h
	Les vendredis		11h
Sam 2	Conférence		15h
Sam 23	Journées de l'Archéologie		**
Dim 24	Dimanche en famille	10h45/14h30/16h	

## SPÉCIAL VACANCES D'ÉTÉ JUILLET & AOÛT

Visite commentée			
FR	Tous les matins (sauf le samedi)		11h
	Les jeudis		14h
EN	Les mardis, vendredis et dimanches		14h
Visite découverte <i>La conquête de l'ouest</i>			
FR	Les lundis et mercredis		14h
Parcours-jeux <i>Dans les pas d'Oldu et Acheu</i>			
FR	Les lundis, mercredis et vendredis		16h
Visite ludique <i>Élémentaire mon cher...</i>			
FR	Les mardis, jeudis et dimanches		16h
Lun 09/07	Conférence		16h30
Mar 24/07	Conférence		21h30
Mar 31/07	Conférence		21h30
Dim 05/08	Conférence		15h30
Mar 07/08	Conférence		21h30
Mar 14/08	Conférence		21h30
Tous les soirs	Les lumières de la Préhistoire	21h30-minuit	

## SEPTEMBRE

Visite commentée			
FR	Les lundis		11h
	Les mercredis, vendredis et dimanches		14h
EN	Les lundis et jeudis		14h
Visite découverte <i>La conquête de l'ouest</i>			
FR	Les lundis		16h
Parcours-jeux <i>Dans les pas d'Oldu et Acheu</i>			
FR	Les mercredis		16h
Visite ludique <i>Élémentaire mon cher...</i>			
FR	Les dimanches		16h
Sam 15/dim16	Journées du Patrimoine		**
Dim 23	Dimanche en famille	10h45/14h30/16h	

## DU 1<sup>ER</sup> AU 26 OCTOBRE

Visite commentée			
FR	Les lundis		10h45
	Les mercredis, jeudis, vendredis		14h15
EN	Les lundis		14h15
Visite découverte <i>La conquête de l'ouest</i>			
FR	Les lundis et vendredis		16h
Parcours-jeux <i>Dans les pas d'Oldu et Acheu</i>			
FR	Les mercredis		16h
Visite ludique <i>Élémentaire mon cher...</i>			
FR	Les mercredis		11h
Dim 14	Fête de la science		**

## SPÉCIAL VACANCES DE TOUSSAINT DU 27 OCTOBRE AU 7 NOVEMBRE

Visite commentée			
FR	Les lundis, mercredis, jeudis et vendredis		14h
Parcours-jeux <i>Dans les pas d'Oldu et Acheu</i>			
FR	Les lundis, mercredis, jeudis et vendredis		11h
Visite ludique <i>Élémentaire mon cher...</i>			
FR	Les lundis, mercredis, jeudis et vendredis		16h
Dim 28/10	Dimanche en famille	10h45/14h30/16h	
Dim 04/11	Un dimanche, une œuvre	15h30	

## DU 8 AU 30 NOVEMBRE

Visite commentée			
FR	Les lundis		10h45
	Les mercredis, jeudis, vendredis		14h15
EN	Les lundis		14h15
Dim 25	Dimanche en famille	10h45/14h30/16h	

\* Sauf programmation spécifique

\*\* Horaires d'ouverture du musée